



四季を感じる穏やかなレジデンス

# ラマージュ



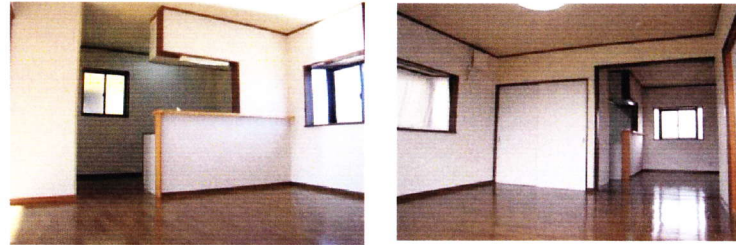
## 生活便利な周辺環境

- ① 保育園150m、小学校650m、中学校1300m 通園通学良環境！
- ② 大規模ショッピングセンター徒歩5分！
- ③ くだもの街道406号に近接。路線バスで高崎駅まで約30分！
- ④ 市役所支所、郵便局、各銀行出張所至近！

# 生活環境抜群の里見町エリア、陽当たり良好、all角部屋♪♪ 駐車場2台付き2LDKがなんと4万円台半ば♪♪

## ゼロゼロゼロ物件♪♪

礼金  
駐車場代2台分  
更新事務手数料  
いたしません！

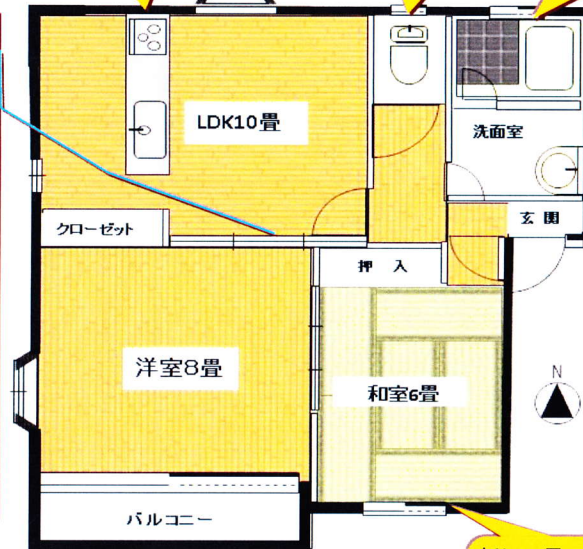


対面システムキッチン  
でお料理もラクラク！

温熱便座で冬もあったか！

追焚き機能で  
家計に優しい

引戸を開けば超広々のお部屋誕生！



燦々と太陽が注ぐ南向きバルコニー。毎日のお洗濯も楽々！

新しい畳の上で朝日が差し込むまでぐっすり快眠！

※図面・設備と現状に相違がある場合は、現状優先とさせていただきます。

### 賃貸条件

賃料	44,000～45,000円
	(1F) (2F)
共益費	2,000円 敷金1ヶ月 礼金0ヶ月
フリーレント	2ヶ月 仲介手数料 1ヶ月+税
駐車場	2台無料 更新事務手数料 無料 (貸主負担)

### 物件概要

所在地	高崎市中里見町1028-6
交通	国道406号近接、JR信越本線「群馬八幡」駅より車10分、同「安中」駅より車10分
構造	木造2階建て(ヨーロッパ風瓦葺)
築年月	H9年5月、6棟24世帯
専有面積	51.34㎡
間取内訳	2LDK(洋室8畳・和6畳・LDK10畳)
入居日	即可 現況 空有

### 設備

公営水道	東京電力	LPG	本下水	角部屋(全)
バス・トイレ別				トイレ(温熱便座)
給湯(追焚き機能)				対面システムキッチン
専有バルコニー				洗面化粧台独立
ドアホン	BSアンテナ			室内洗濯機置場
冷暖房エアコン				南向き日当たり良好
ガスコンロ設置可				フローリング
クローゼット有				下駄箱付 2F部屋有

敷地内駐車場、屋根付駐輪場、専用ゴミ置場

### 備考

- 保証会社：
- 火災保険：
- 鍵交換料(希望者) :16,200円/契約時
- 契約期間 2年毎更新
- ペット飼育不可・楽器演奏不可
- フリーレント家賃2ヶ月分契約の場合、1年未満解約の違約金家賃2ヶ月、1年以上2年未満解約の違約金家賃1ヶ月。

### 現況募集部屋

:A202,A203,B105,B202,C102,C203,C205

お気軽に下記へお問合せ下さい。

株式会社千都

TEL:027-328-1081

email:tsurumau-sento@castle.ocn.ne.jp